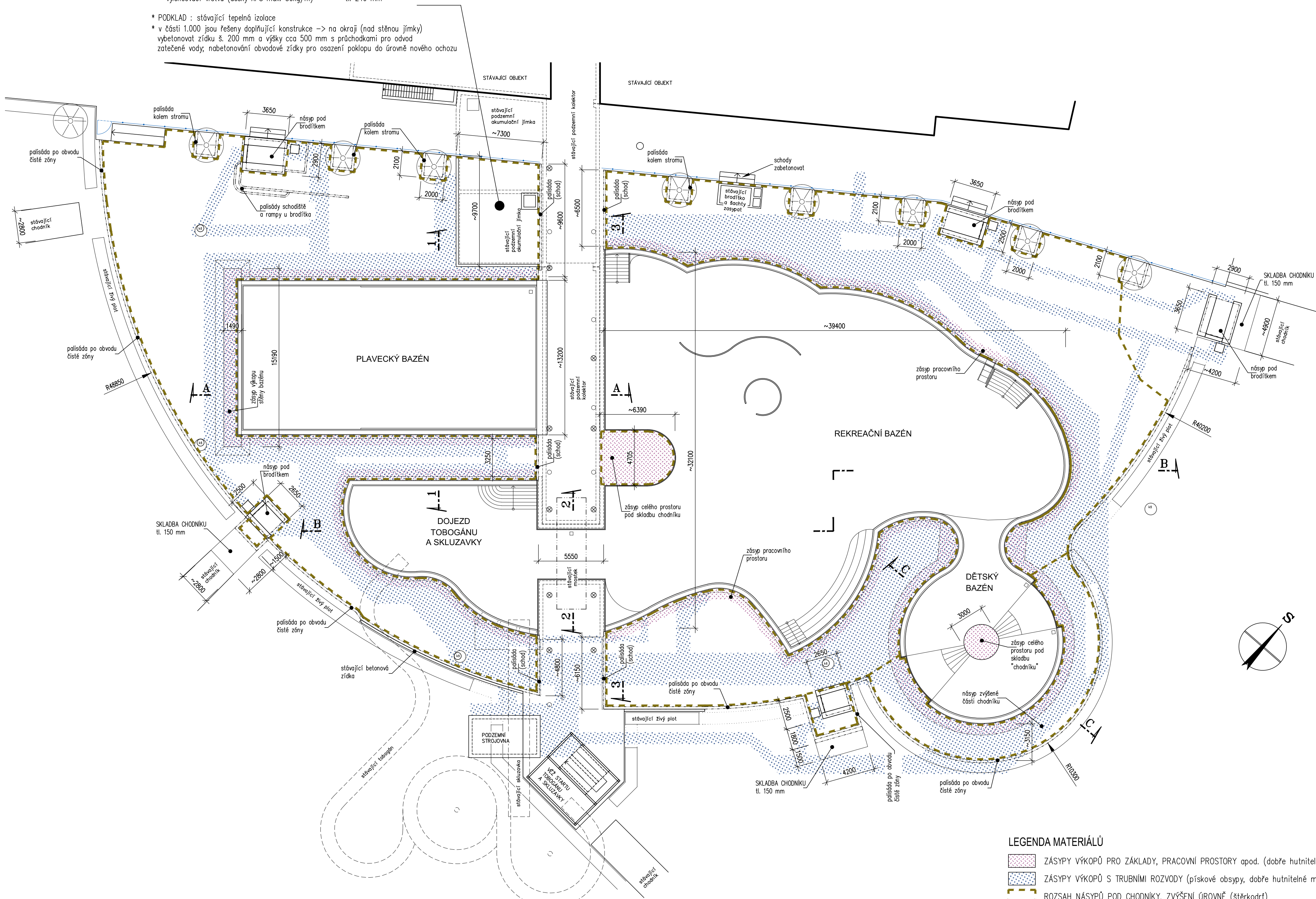


SKLADBA OCHOZU NAD STROPĚM AKUMULAČNÍCH JIMEK, celkem cca 73 m²

- 1) skladba ochozu : zpevněné plochy
- betonová dlažba tl. 60 mm
  - lože : drené kamenivo (fr. 4–8 mm) tl. 40 mm
  - betonová mazanina se sítí do betonu tl. 100 mm
  - vyrovnávací podsyp proměnlivé tloušťky (štěrkodrt) tl. cca 180÷260 mm
  - separační vrstva (netkaná textilie)
  - vylehčovací vrstva (desky XPS max. 30kg/m) tl. 240 mm

\* PODKLAD : stávající tepelná izolace

\* v části 1.000 jsou řešeny doplňující konstrukce -> na okraji (nad stěnou jímky) vybetonovat zídku š. 200 mm a výšky cca 500 mm s průchodkami pro odvod zatečené vody, nabetonování obvodové zídky pro osazení poklopu do úrovně nového ochozu



LEGENDA MATERIÁLŮ

- ZÁSYPY VÝKOPŮ PRO ZÁKLADY, PRACOVNÍ PROSTORY apod. (dobře hutnitelné zeminy)
- ZÁSYPY VÝKOPŮ S TRUBNÍMI ROZVODY (pískové obsypy, dobře hutnitelné materiály...)
- ROZSAH NÁSYPŮ POD CHODNÍKY, ZVÝŠENÍ ÚROVNĚ (štěrkodrt)

VÝŠKOVÁ ÚROVEŇ ±0.00 JE NA TOMTO VÝKRESU VZTAŽENÁ K ÚROVNI NOVÉHO OCHOZU U PŘELIVNÉHO ŽLÁBKU BAZÉNU ( hladina vody v nových stavech +0.03)

POZNÁMKY :

- \* VÝŠKOVÉ ÚROVNĚ KONSTRUKCÍ JSOU PATRNÉ Z JEDNOTLIVÝCH ŘEZŮ
- \* FINÁLNÍ POZICE BRODÍTEK, DĚTSKÉHO BAZÉNU, PALISÁD PO OKRAJI OCHOZU ČISTÉ ZÓNY apod. BUDE STANOVENA PO PODROBNÉM GEODETICKÉM ZAMĚŘENÍ KTERÉ PROVEDE ZHOTOVITEL
- \* pozice brodítek bude převážně určovat středová osa stávajícího chodníku nebo schodiště na kterou bude navazovat středová (průchozí) osa brodítka
- \* pozice palisády po obvodu "čisté zóny" kopíruje původní tvar ochozu s podmínkou, že mezi stávajícím živým plotem a novou palisádou musí zůstat volný průchozí prostor šířku cca 300 mm
- \* kolem stromů bude nové lemování z palisád
- \* VÝKOPY KOLEM BAZÉNŮ, VÝKOPY PRO NOVÉ ZÁKLADY I VÝKOPY PRO ROZVODY INŽENÝRSKÝCH SÍTÍ BUDOU PO OSAZENÍ NEREZOVÝCH BAZÉNŮ ZASYPANY DO ÚROVNĚ PŮVODNÍ BETONOVÉ MAZANINY VE SKLADBĚ OCHOZU (cca úroveň -0.53)
- \* násypy pod nerezová dna bazénů a brodítek jsou řešeny v části 1.000
- \* na vyrovnávací násypy, pod betonovou mazaninu chodníků, v tloušťkách cca 50 ÷ 200 mm bude použit nesoudržný materiál vhodné zrnitosti (štěrkodrt fr. 8–32 mm), horní úroveň násypu bude ve spádu; při provádění důkladně zhutnit (hutnění na hodnoty E<sub>del2</sub> min. 30 MPa) ; celkem cca 265 m³
- \* pro obsypy technologických rozvodů bude použit nesoudržný materiál (písek) ; celkem cca 320 m³
- \* pro zásypy výkopů inženýrských sítí, výkopů pro základy a násypy zvýšené části u dětského bazénu budou použity převážně zeminy získané z výkopu splňující parametr "dobře hutnitelný materiál", hutnění běžným způsobem ; celkem cca 570 m³
- \* zásypy prostorů mezi nerezovými stěnami bazénů (ostrov v dětském bazénu a výběžek do rekreačního bazénu) budou z dobře hutnitelných a velmi dobře propustných materiálů (štěr, případně dovezená zemina); celkem cca 36 m³
- \* svislé nerezové stěny budou chráněny pískovým obšypem (typ jako pod nerezové dna)
- \* zásypy kolem bazénů budou prováděny ve vrstvách dle požadavků dodavatele technologických rozvodů, vyskytuje se zde velké množství technologických rozvodů proto je nutné hutnění v těchto místech přizpůsobit konkrétní situaci (zvýšená opatrnost apod.)
- \* V PROSTORU NAD STROPĚM AKUMULAČNÍCH JIMEK BUDE PROVEDENA ODLEHČENÁ SKLADBA ZVÝŠENÉHO OCHOZU (pomocí vrstvy z extrudovaného polystyrenu)

01	DOKUMENTACE PRO PROVÁDĚNÍ STAVBY	01. 2019	redukce rozsahu úprav
00	DOKUMENTACE PRO PROVÁDĚNÍ STAVBY	11. 2018	
REVIZE	POPIS REVIZE	DATUM	POZNÁMKA

<b>CODE, s.r.o.</b> Computer Design IČO 492 86 960		<b>PARDUBICE</b> Pardubice, Na Vrtálně 84 tel. 466 053 111, fax 466 053 125	
PROJEKTANT	VYPRACOVAL	KONTROLOVAL	ČÍSLO ZAKÁZKY
Ing. V. Meduna	J. Balda	Ing. V. Meduna	2018 / 025 / 500
			POČET FORMÁTŮ
			6 A 4
			DATUM
			01. 2019
OBJEDNATEL	Město Trutnov, Slovanské nám. 165, 541 01 Trutnov		MĚŘÍTKO
			1 : 200
<b>TRUTNOV</b> <b>REKONSTRUKCE BAZÉNŮ LETNÍHO KOUPALIŠTĚ</b>		JMÉNO SOUBORU	
		TRUK-03_SO01-11-(zemni_02).dwg	
		STUPEŇ PROJ.	<b>DPS</b>
1.100 : ZPEVNĚNÉ PLOCHY, TERÉNNÍ ÚPRAVY		ČÍS.KOPIE	ČÁST
<b>ZEMNÍ PRÁCE, NÁSYPY</b>			ČÍS.PRÍL.
			<b>D1.01 1.102</b>